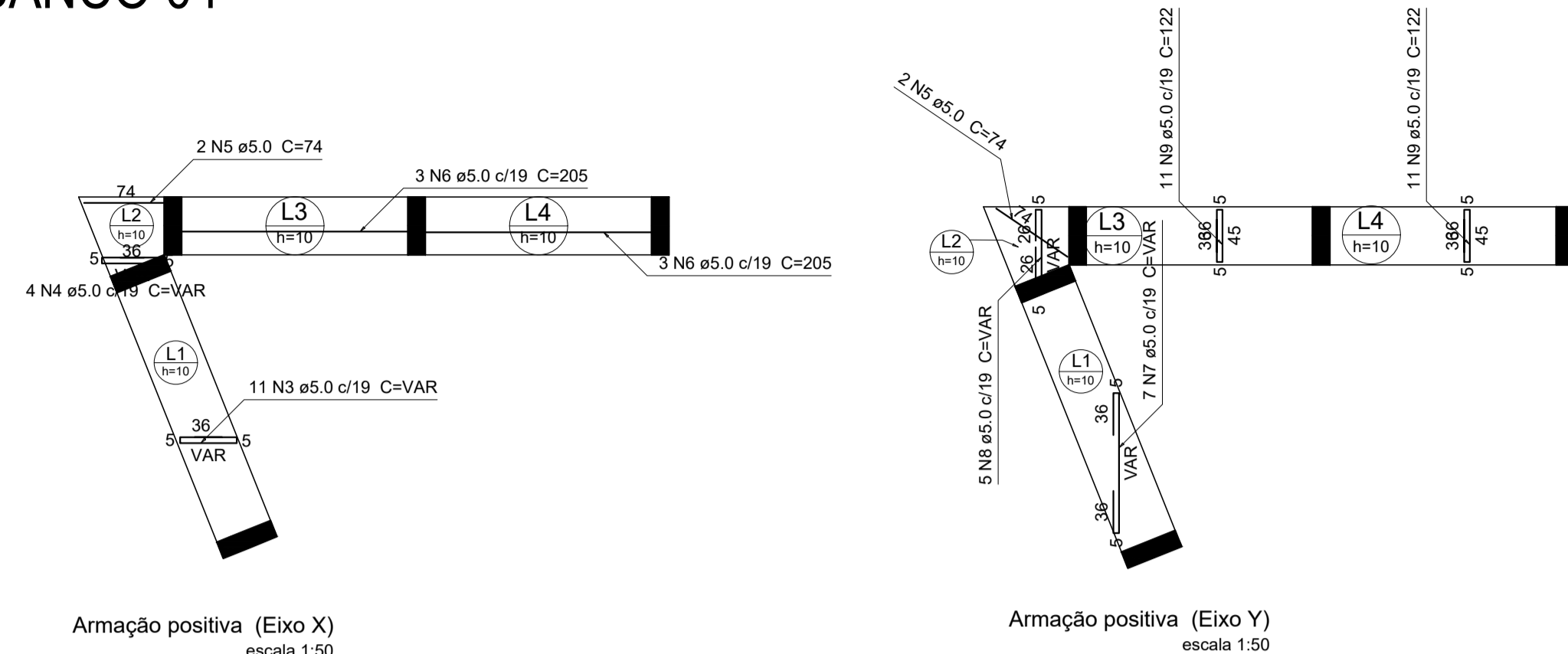


BANCO 04



Relação do aço

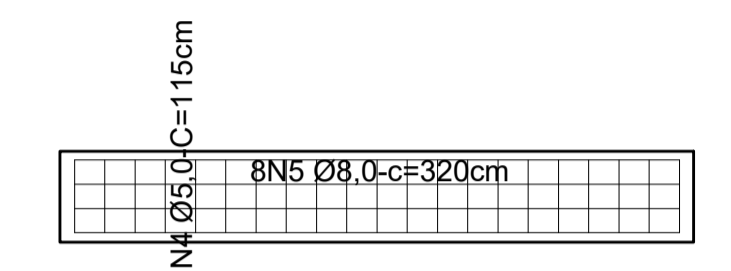
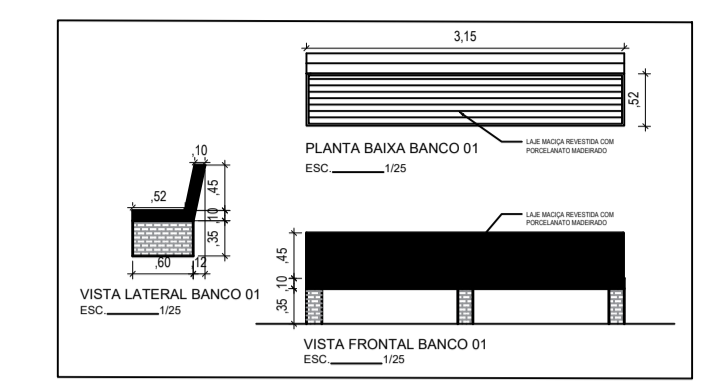
5xP1		Positivos X		Positivos Y	
AÇO	N	DIAM	Q	UNIT (cm)	C.TOTAL (cm)
CA60	1	5.0	15	118	1770
	2	5.0	15	24	360
	3	5.0	11	VAR	VAR
	4	5.0	4	VAR	VAR
	5	5.0	4	74	296
	6	5.0	6	205	1230
	7	5.0	7	VAR	VAR
	8	5.0	5	VAR	VAR
	9	5.0	22	122	2684

Resumo do aço

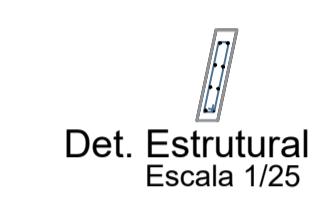
AÇO	DIAM	C.TOTAL (m)	PESO + 10% (kg)
CA50	10.0	25.6	17.3
CA60	5.0	104.1	17.6
PESO TOTAL			
CA50		17.3	
CA60		17.6	

Vol. de concreto total (C-25) = 0.51 m³
Área de forma total = 7.52 m²

BANCO 01



Det. Estrutural Escala 1/50



Det. Estrutural Escala 1/25

Relação do aço

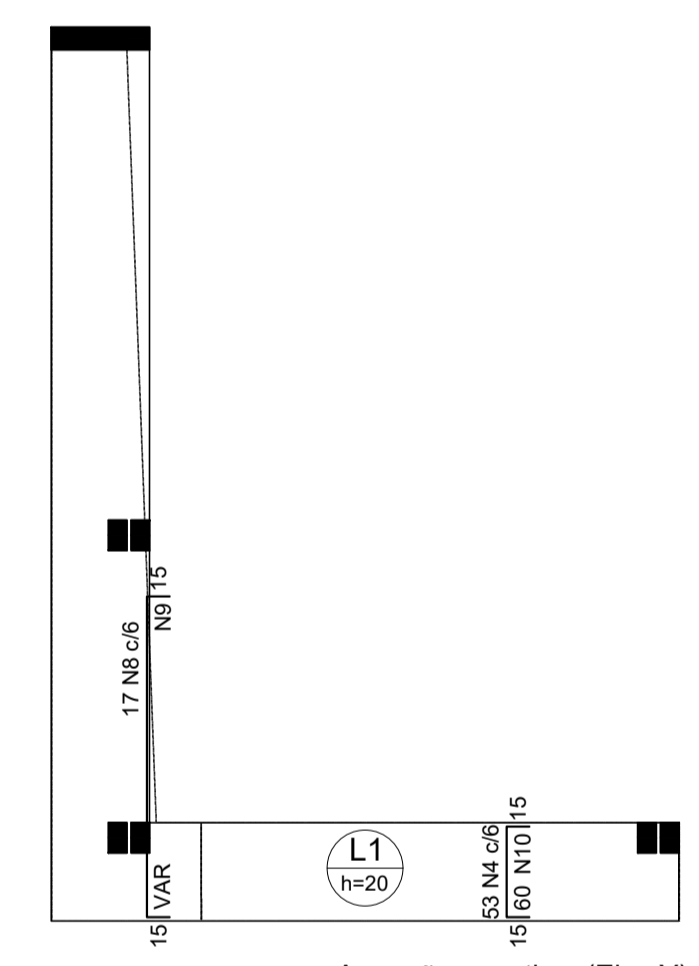
Positivos X		Positivos Y			
AÇO	N	DIAM	Q	UNIT (cm)	C.TOTAL (cm)
CA60	1	5.0	5	149	745
	2	5.0	5	152	760
	3	5.0	16	96	1536
CA50	4	5.0	21	115	2415
	5	8.0	8	320	2560

Resumo do aço

AÇO	DIAM	C.TOTAL (m)	PESO + 10% (kg)
CA60	5.0	54.7	8.4
CA50	8.0	25.6	10.1
PESO TOTAL			
CA50		10.1	
CA60		8.4	

Vol. de concreto total (C-25) = 0.3 m³
Área de forma total = 3.49 m²

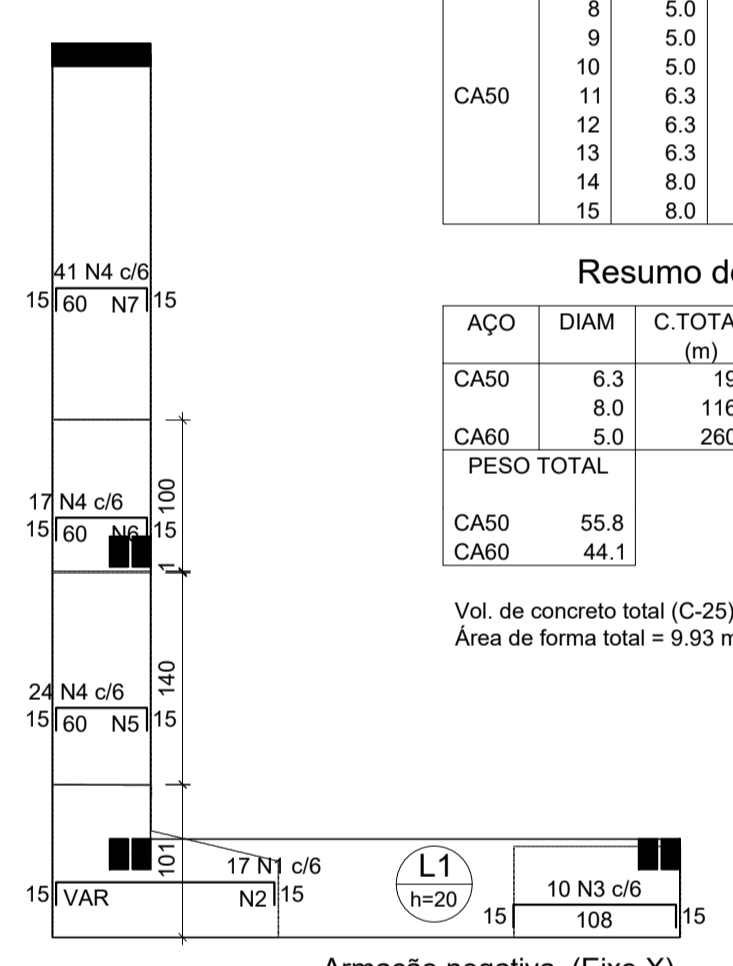
LAJE - BANCO EM L



Armação negativa (Eixo Y) escala 1:50

Ferros de distribuição

Ferro	Armadura de distribuição
N8	17 N8 ø5.0 c/13 C=VAR
N4	5 N10 ø5.0 c/13 C=316



Armação negativa (Eixo X) escala 1:50

Ferros de distribuição

Ferro	Armadura de distribuição
N1	11 N2 ø5.0 c/13 C=VAR
N4	5 N5 ø5.0 c/13 C=141
N4	5 N6 ø5.0 c/13 C=101
N4	5 N7 ø5.0 c/13 C=241

Relação do aço

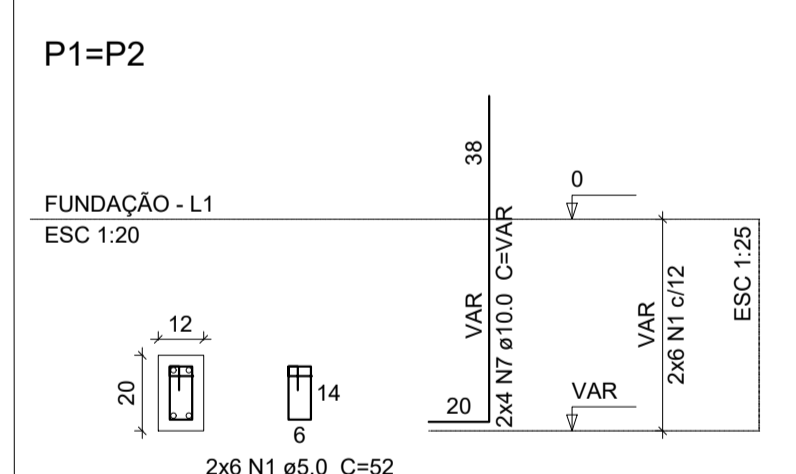
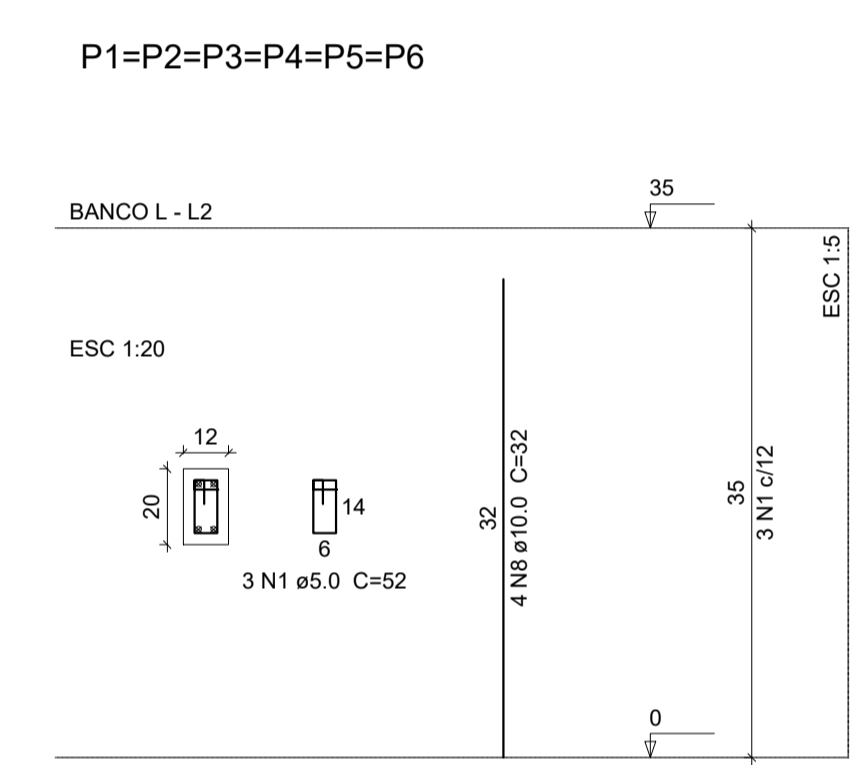
Negativos X		Negativos Y		Positivos X	
AÇO	N	DIAM	Q	UNIT (cm)	C.TOTAL (cm)
CA60	1	5.0	17	VAR	VAR
	2	5.0	11	VAR	VAR
	3	5.0	10	136	1360
	4	5.0	135	88	11880
	5	5.0	5	141	705
	6	5.0	5	101	505
	7	5.0	5	241	1205
	8	5.0	17	VAR	VAR
	9	5.0	17	VAR	VAR
	10	5.0	5	316	1580
CA50	11	6.3	4	410	1640
	12	6.3	2	85	170
	13	6.3	2	60	120
	14	8.0	59	VAR	VAR
	15	8.0	42	VAR	VAR

Resumo do aço

AÇO	DIAM	C.TOTAL (m)	PESO + 10% (kg)
CA50	6.3	19.3	5.2
CA60	8.0	116.7	50.6
CA60	5.0	260.2	44.1
PESO TOTAL			
CA50		55.8	
CA60		44.1	

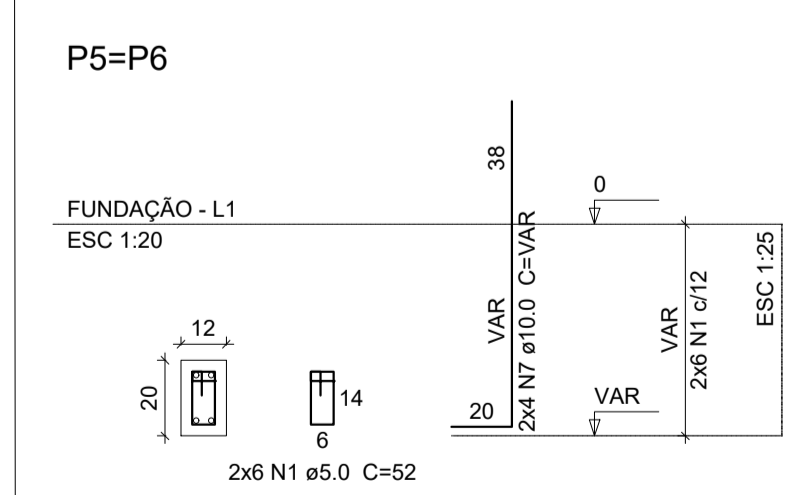
Vol. de concreto total (C-25) = 1.21 m³
Área de forma total = 9.93 m²

PILARES E SAPATAS - BANCO EM L



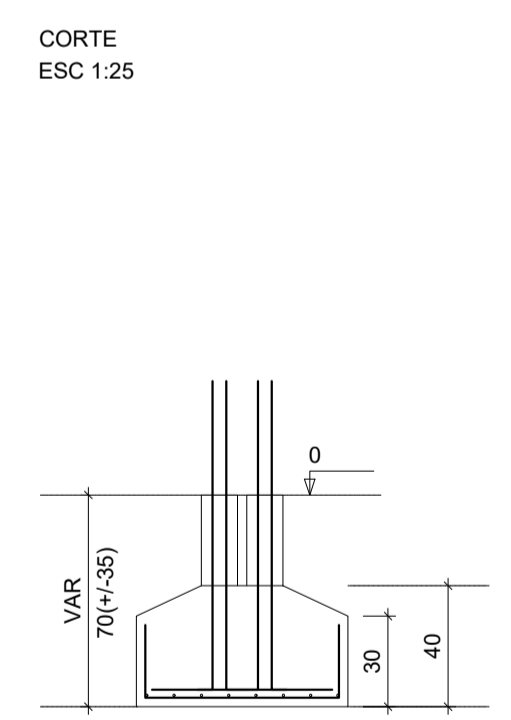
S1-2 PLANTA ESC 1:25

Solo com capacidade de suporte > 1.50 kgf/cm²
Solo compactado sobre a sapata peso específico > 1600.00 kgf/m³

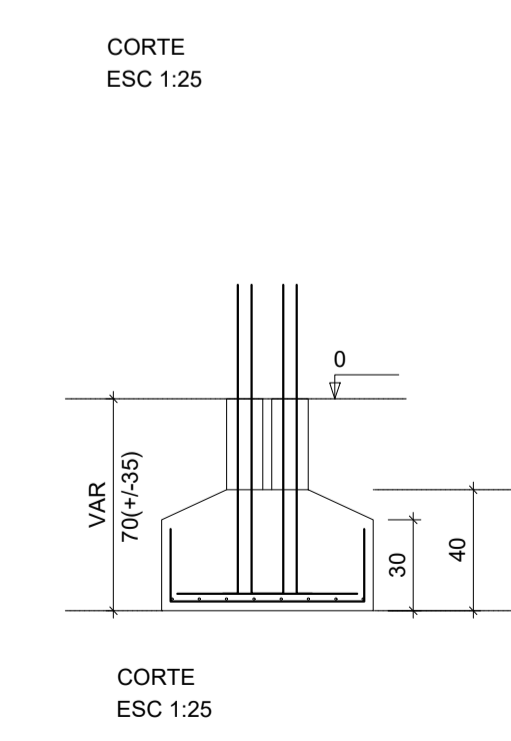


S5-6 PLANTA ESC 1:25

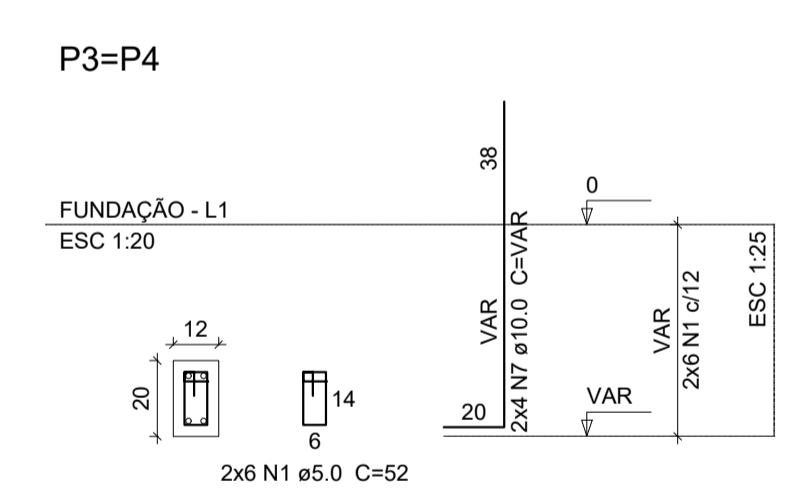
Solo com capacidade de suporte > 1.50 kgf/cm²
Solo compactado sobre a sapata peso específico > 1600.00 kgf/m³



S3-4 PLANTA ESC 1:25



S3-4 CORTE ESC 1:25



P3=P4 CORTE ESC 1:25

Solo com capacidade de suporte > 1.50 kgf/cm²
Solo compactado sobre a sapata peso específico > 1600.00 kgf/m³

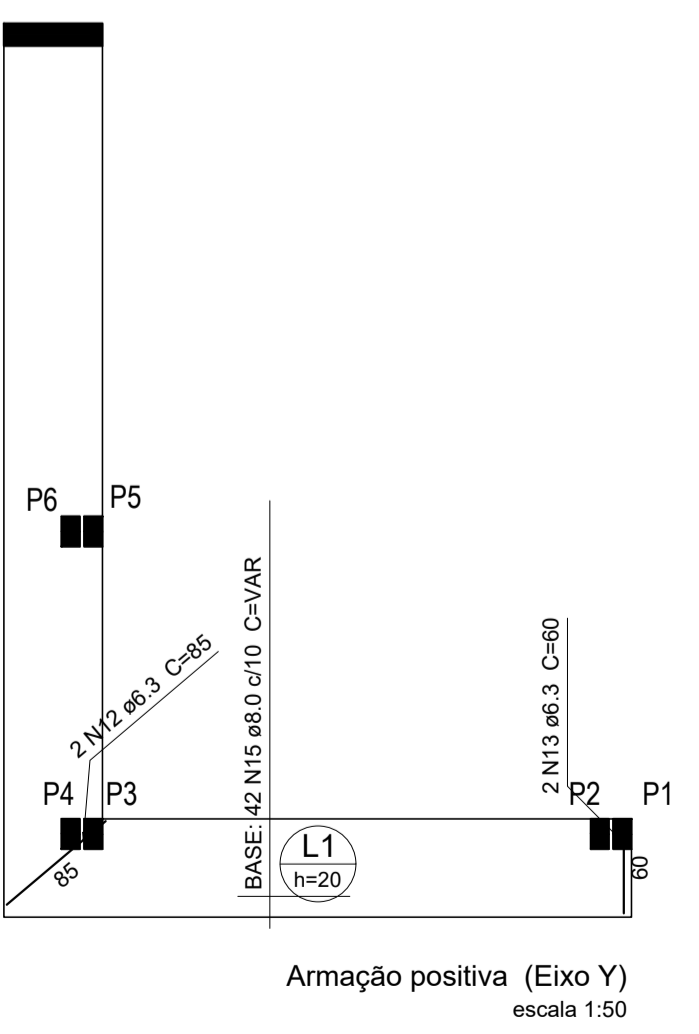
Relação do aço

BANCO L:		P89		S3-4		S89	
AÇO	N	DIAM	Q	UNIT (cm)	C.TOTAL (cm)	AÇO	N
CA60	1	5.0	54	52	2808	CA60	1
	3	5.0	9	24	216		3
CA50	4	8.0	19	108	2052	CA50	4
	5	8.0	8	103	824		5
	6	8.0	16	98	1568		6
	7	10.0	24	VAR	VAR		7
	8	10.0	24	32	768		8

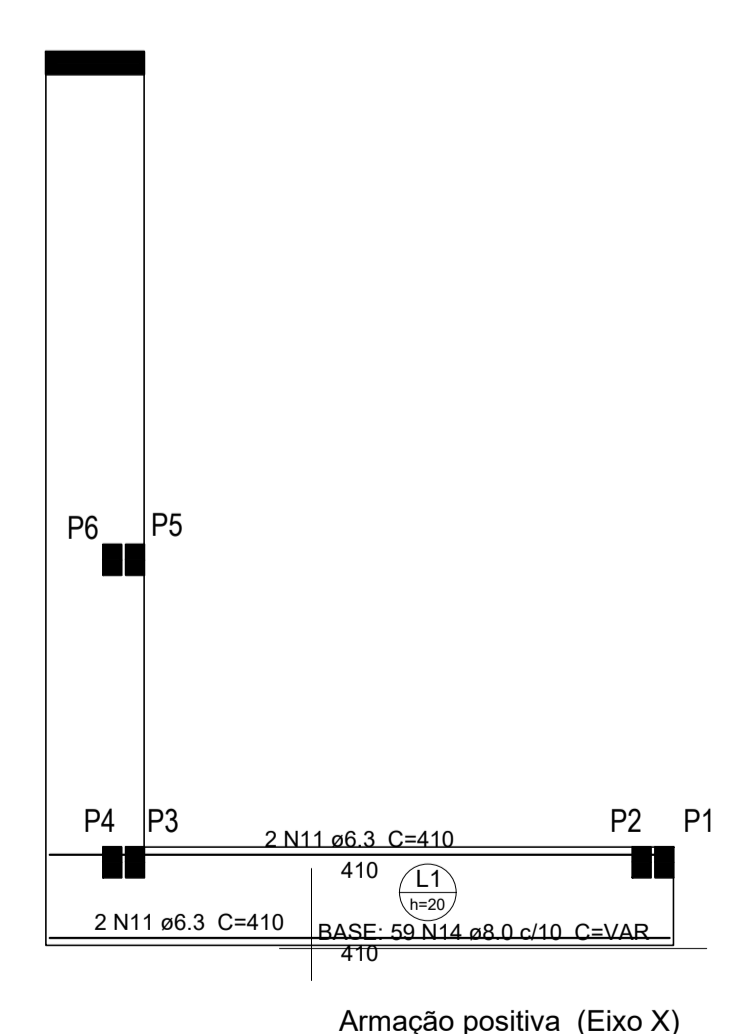
Resumo do aço

AÇO	DIAM	C.TOTAL (m)	PESO + 10% (kg)
CA50	8.0	44.4	19
	10.0	39.9	24.32
CA60	5.0	30.24	4.62
PESO TOTAL			
CA50		43.32	
CA60		4.62	

Vol. de concreto total (C-25) = 0.58 m³
Área de forma total = 6.4 m²



Armação positiva (Eixo Y) escala 1:50



Armação positiva (Eixo X) escala 1:50

Responsáveis:

PROJETO
REFORMA DA PRAÇA DR. CARTAXO

PROPRIETÁRIO
PREFEITURA MUNICIPAL DE MAURITI - CE

ENDEREÇO / OBRA
RUA MAJOR JOSÉ FRANCISCO, CENTRO DA CIDADE DE MAURITI - CE

ASSUNTO
ESTRUTURAL - BANCOS

PRANCHA
- RELAÇÃO E RESUMO DE AÇO
- DETALHAMENTOS DAS ARMADURAS
- LEGENDAS E DETALHES

PROJETO
MARX2PROJETOS

DESENHO
INDICADA

ESCALA
INDICADA

DATA
NOVEMBRO / 2021

10/14