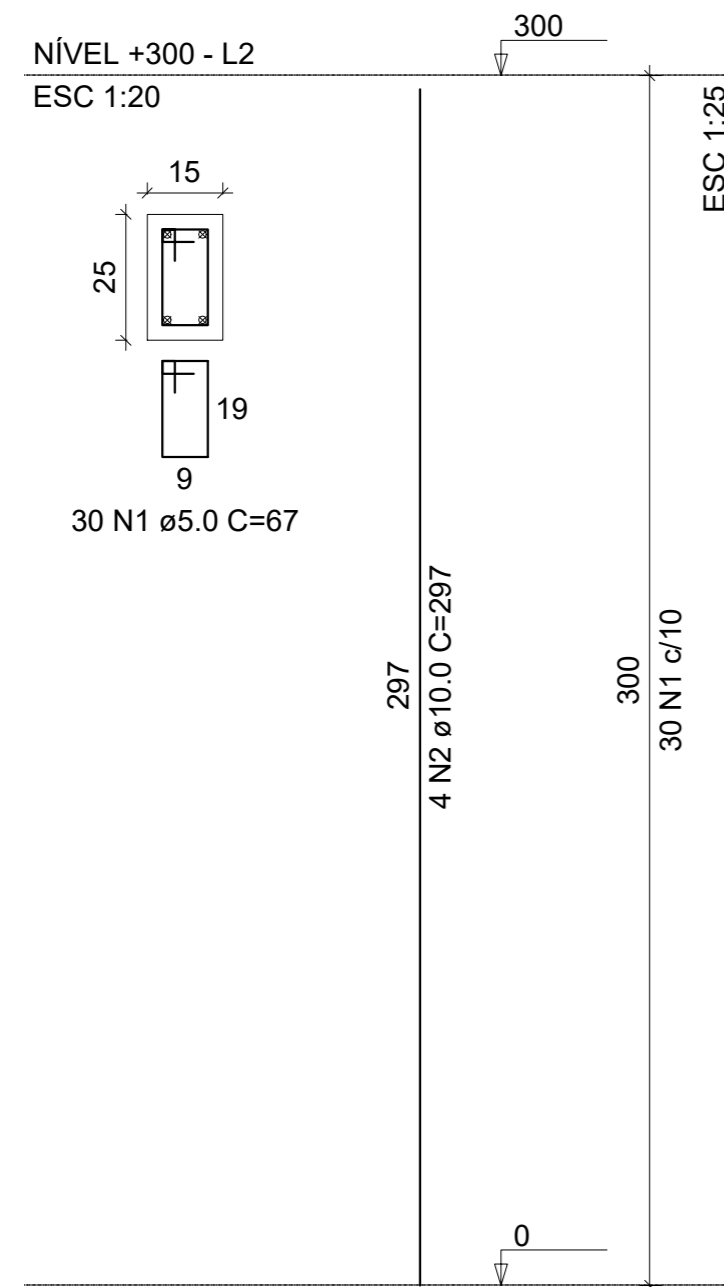
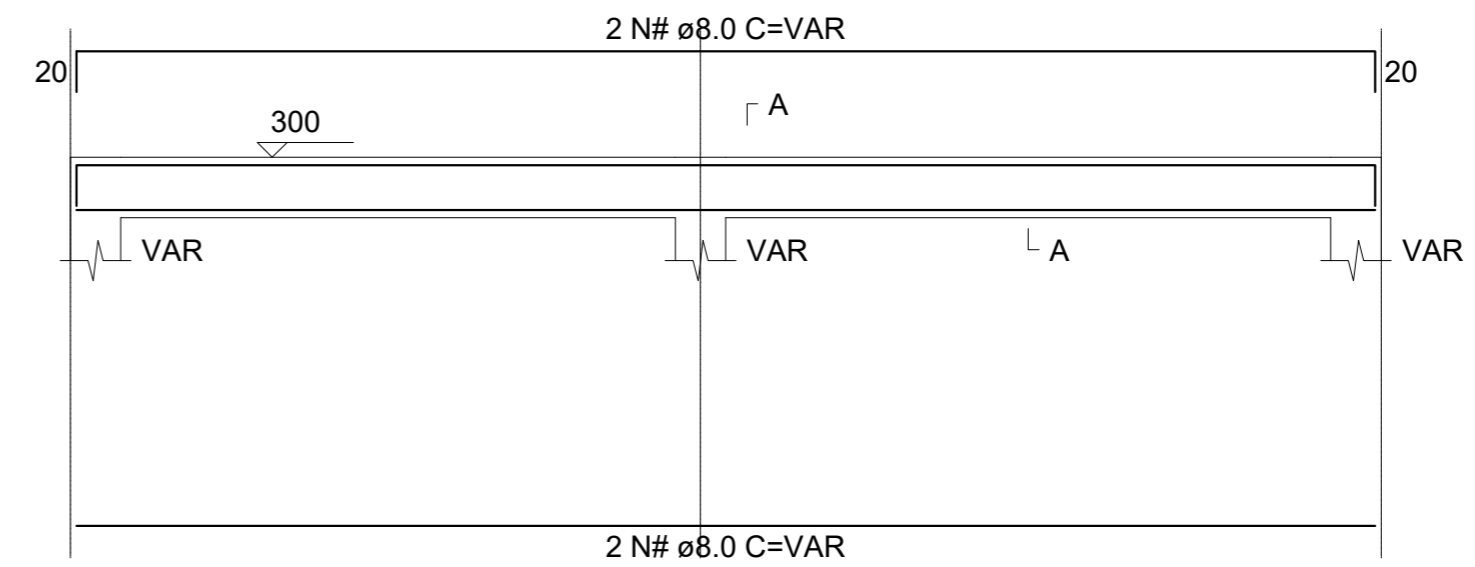


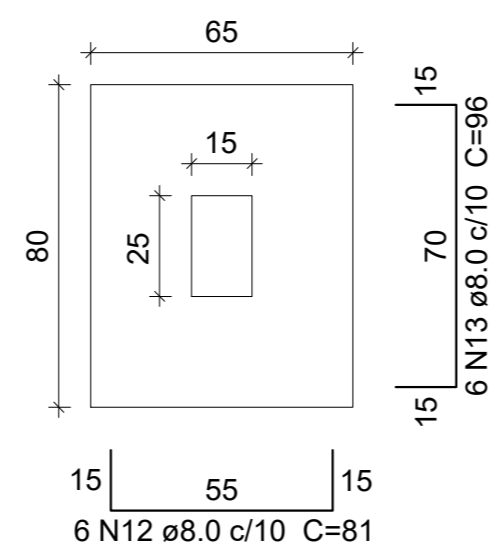
DETALHE DOS PILARES



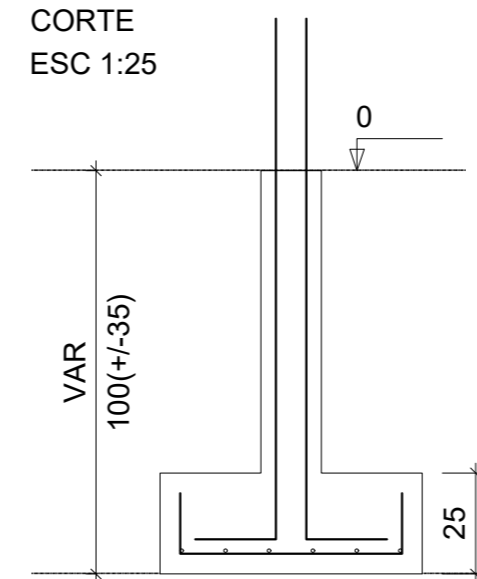
DETALHE DAS CINTAS



DETALHE DAS SAPATAS



CORTE ESC 1:25



NOTAS

- CONFERIR MEDIDAS, ABERTURAS, NÍVEIS E PRUMOS NO LOCAL;
- MEDIDAS EM COTAS PREVALECEM SOBRE O DESENHO;
- ESSE DESENHO DEVE SER IMPRESSO COLORIDO.

DATA	PROJETO	DESENHO	ESCALA
JUNHO/2022	ALPHA PROJETOS	ALPHA PROJETOS	INDICADA
OBJETO			
REFORMA DE UNIDADE BÁSICA DE SAÚDE LOCALIZADA NO DISTRITO DO ANAUÁ			
PROPRIETÁRIO			
PREFEITURA MUNICIPAL DE MAURITI - CE			
ENDEREÇO/OBRA			
DISTRITO DO ANAUÁ - MAURITI - CE			
ASSUNTO:			
ESTRUTURAL			

CONTEÚDO:
 - DETALHAMENTO DOS PILARES
 - DETALHAMENTO DAS SAPATAS
 - DETALHAMENTO DAS CINTAS

PRANCHA:
01/
 01

PROJETO DESENVOLVIDO POR:

