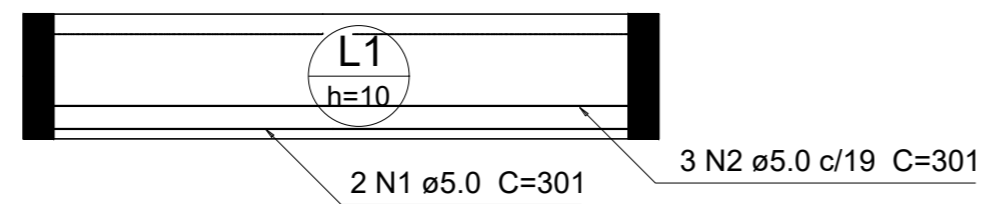
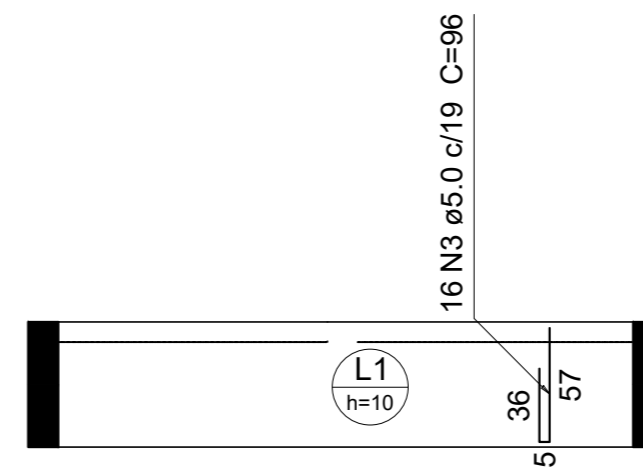


BANCO 01

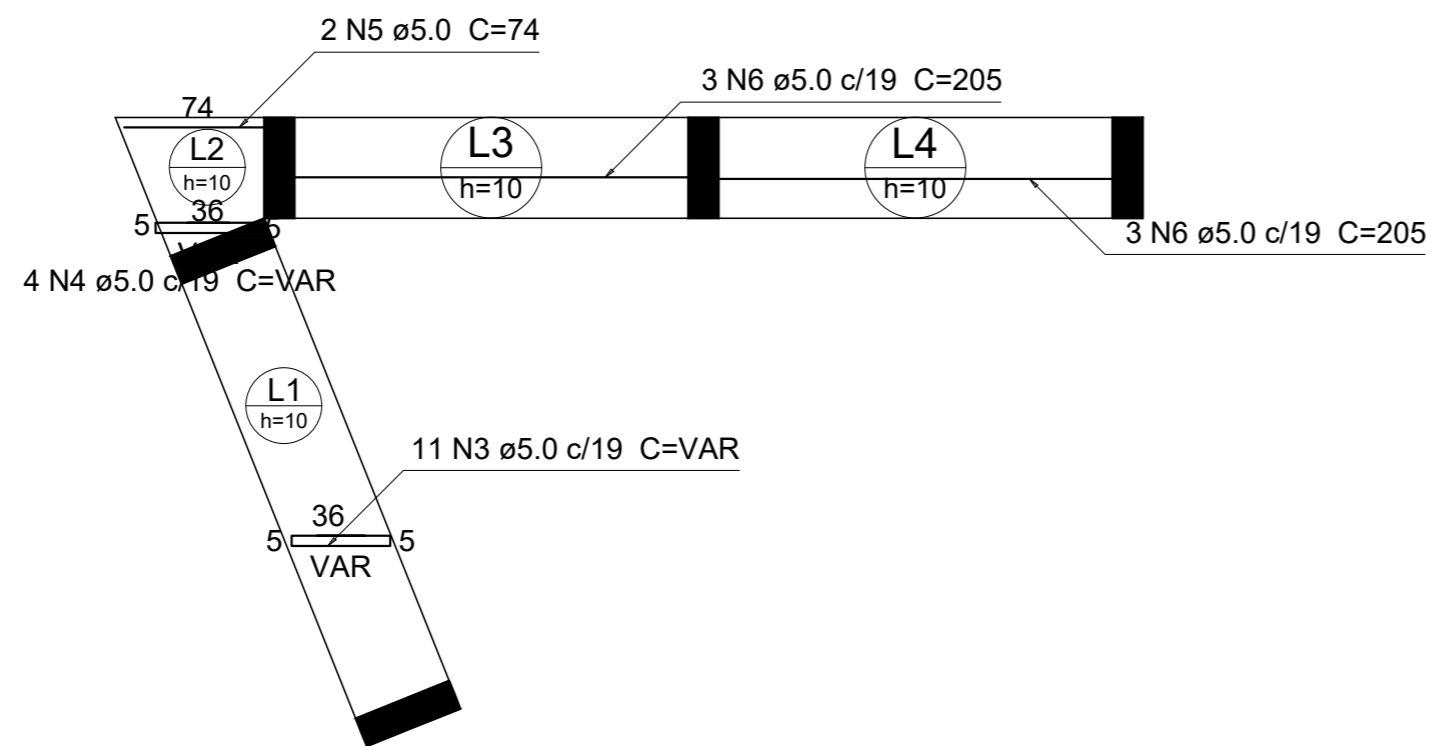


Armação positiva das lajes do pavimento BANCO 1 (Eixo X)
escala 1:50

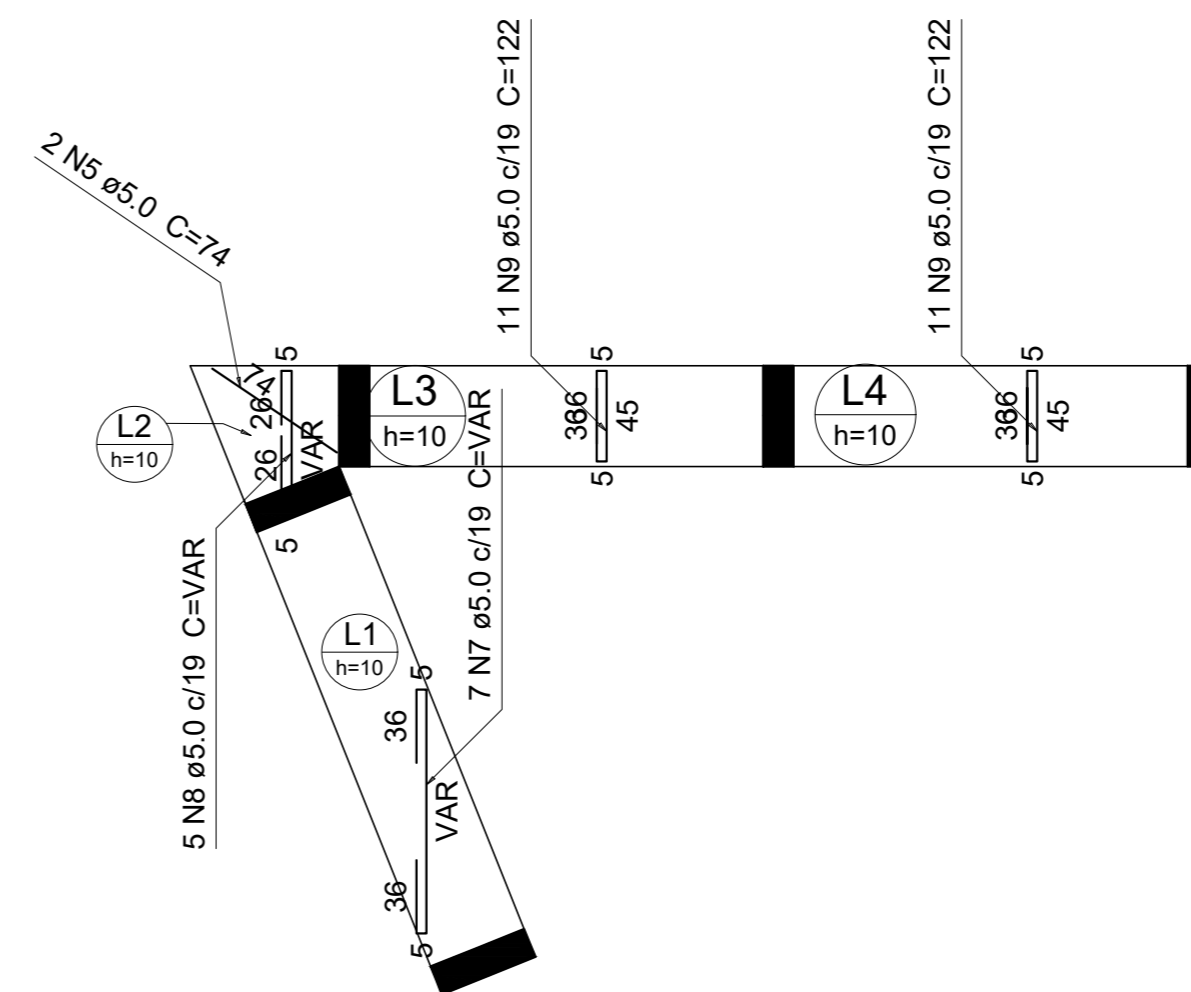


Armação positiva das lajes do pavimento BANCO 1 (Eixo Y)
escala 1:50

BANCO 02



Armação positiva (Eixo X)
escala 1:50



Armação positiva (Eixo Y)
escala 1:50

Responsáveis:



| | | | |
|---|---|---------|--|
| PROJETO | CONSTRUÇÃO DE PRAÇA PÚBLICA | | |
| PROPRIETÁRIO | PREFEITURA MUNICIPAL DE MAURITI | | |
| ENDEREÇO/OBRA | BAIRRO SÃO FRANCISCO NO DISTRITO DE UMBURANAS - MAURITI - CE. | | |
| ASSUNTO | ESTRUTURAL | PRANCHA | |
| - DETALHE ESTRUTURAL DOS BANCOS 01 E 02 | | | |

01/01

| | | | |
|---------------|---------------|----------|-------------|
| PROJETO | DESENHO | ESCALA | DATA |
| MARX2PROJETOS | MARX2PROJETOS | INDICADA | JUNHO/ 2022 |